

COMMUNIQUE DE PRESSE

Dossier suivi par :  
Marie-Lédia Chong-Wing  
Tél. : 05 94 29 73 28  
Fax : 05 94 29 73 01  
Mél : marie-ledia.chong-wing@insee.fr

Cayenne, le 15 janvier 2008

***Recensement annuel de la population :  
Lancement de la campagne 2008  
Premiers résultats issus des campagnes 2004-2007***



**« Le recensement est utile à chacun de nous. Pensez-y ! ».**

Le 17 janvier démarre la collecte de la cinquième vague du recensement annuel de la population. Elle dure **4 à 5 semaines** selon la taille des communes.

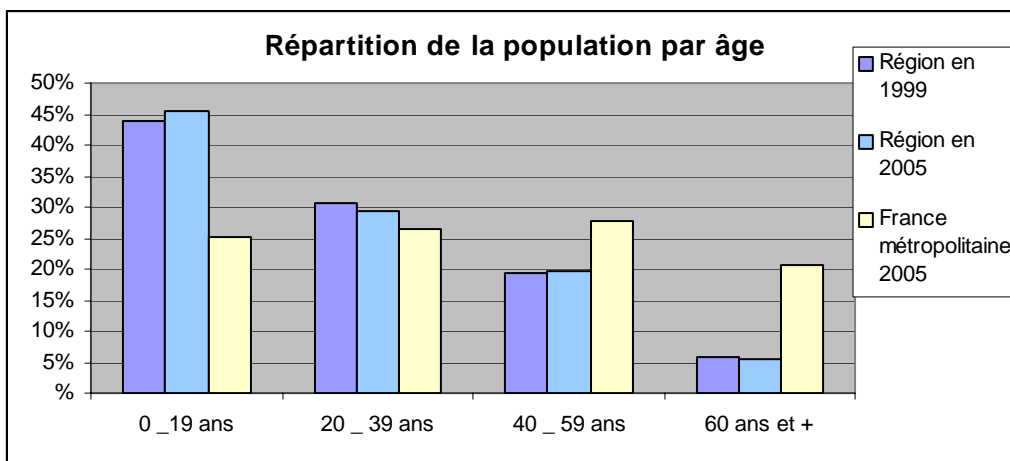
**Une quarantaine d'agents recenseurs** sont mobilisés en Guyane pour réaliser cette enquête. Leur visite sera annoncée par un courrier signé du maire. Ils se présenteront dans chaque logement enquêté en 2008 pour déposer deux types de questionnaires à compléter : « une feuille de logement » et un « bulletin individuel » par personne vivant dans le logement.

**Comme en 2004, 2005, 2006 et 2007, l'enquête de recensement 2008 permet, en Guyane, d'interroger tous les habitants de 3 communes de moins de 10 000 habitants (Macouria, Saint-Elie, Sinnamary en 2008) et environ 8 % des habitants des 5 communes de 10 000 habitants ou plus.**

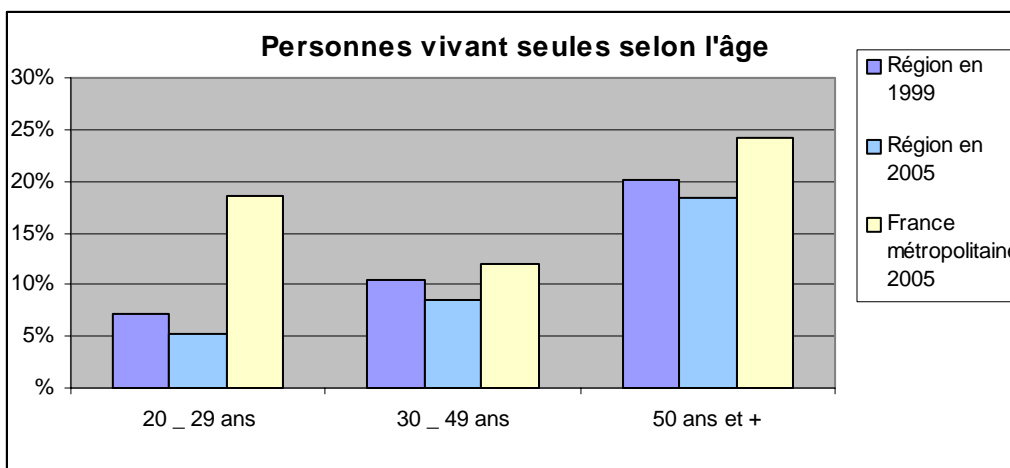
**Les informations recueillies sont strictement confidentielles** et respectent la vie privée de chacun. Protégées par la loi, elles sont traitées par l'Insee pour produire à tous les niveaux d'organisation du territoire des statistiques anonymes et largement diffusées.

Les précédentes vagues permettent déjà de diffuser quelques résultats, notamment la **population de la Région qui s'élève au 1<sup>er</sup> janvier 2007 à 209 000 habitants**, en hausse de plus de 30% par rapport au recensement de 1999.

La population de la Guyane est très jeune. Les trois quarts ont moins de 40 ans. La structure est quasiment stable depuis 1999. Celle-ci diffère nettement de la structure France métropolitaine où les moins de 40 ans représentent la moitié de la population.



Les célibataires sont toujours aussi nombreux. Et pourtant, les habitants vivent moins seuls qu'en 1999, et surtout, la part des personnes vivant seules est nettement moins élevée qu'en France métropolitaine.



**Une synthèse des premiers résultats régionaux est publiée** à cette occasion sous forme d'un quatre pages dans la collection « Premiers Résultats ».

Document disponible

**Journalistes** : au service régional de l'Insee à Cayenne (05 94 29 73 28)

**Lecteurs** : sur [www.insee.fr/guyane](http://www.insee.fr/guyane), rubrique Publications, Premiers résultats

La conférence de presse présentant ces résultats aura lieu le 15 janvier 2008 - 10 heures - à l'Insee à Cayenne, boulevard Pasteur.

